



Lietuvos nekilnojamojo turto
plėtros asociacija

lntpa



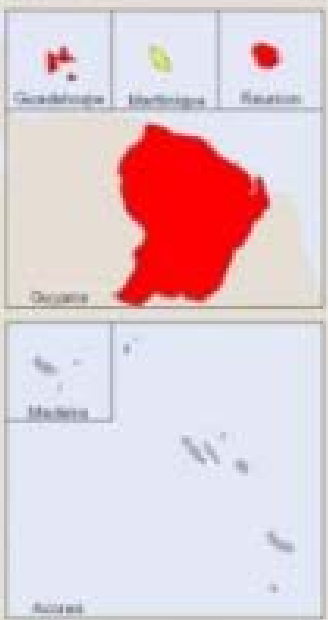
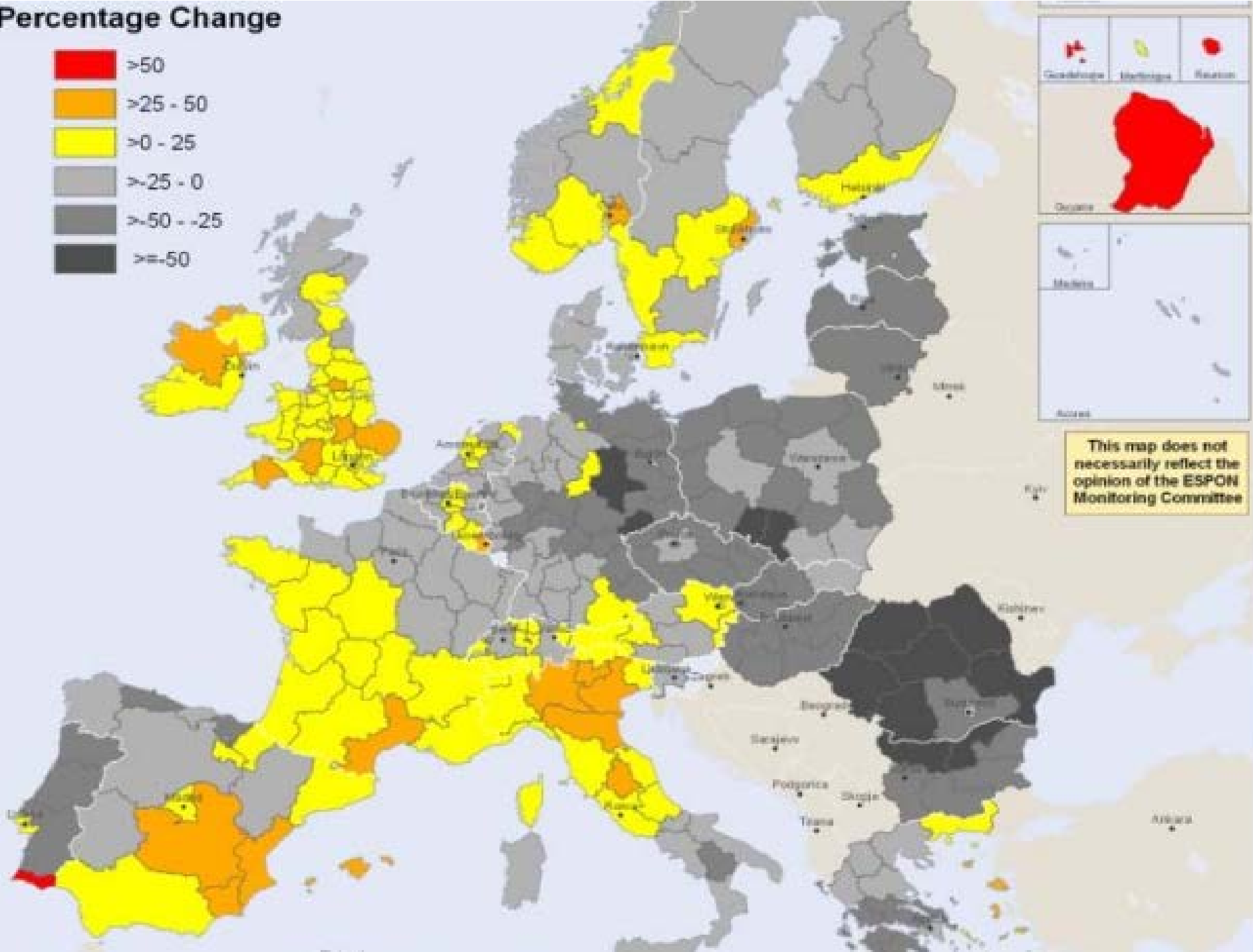
Socialiniai, demografiniai pokyčiai ir Lietuvos miestų perspektyva

*Mindaugas Statulevičius
LNTPA direktorius*

*VI-asis Lietuvos Urbanistinis Forumas
2012 m. lapkričio 15 d., VGTU, Vilnius*

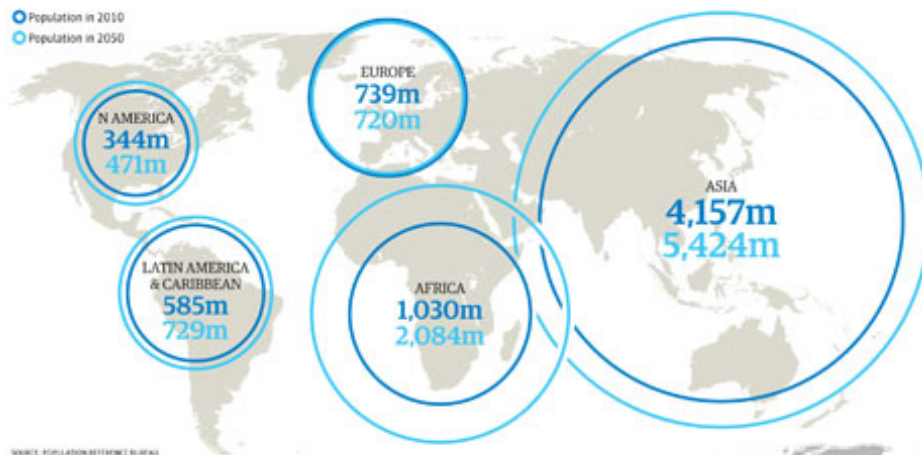


Percentage Change



This map does not necessarily reflect the opinion of the ESPON Monitoring Committee

Demografiniai pokyčiai kontinentuose

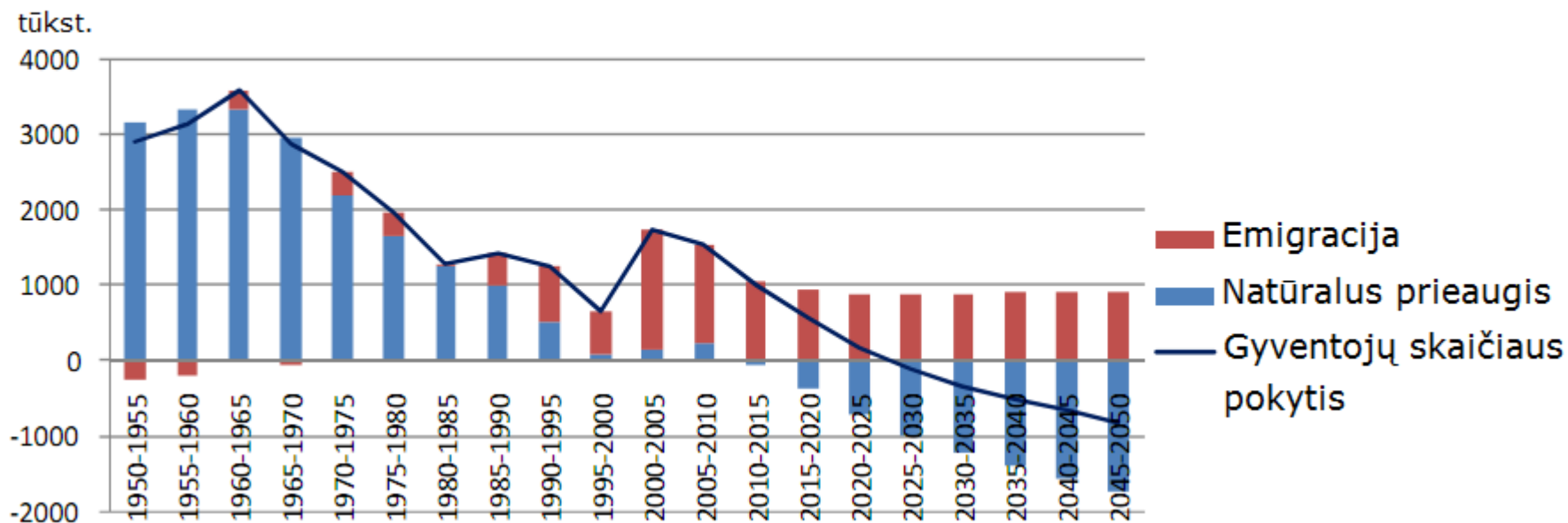


Miestai, kuriuose yra milijonas gyventojų

Šaltinis: www.guardian.co.uk

ES gyventojų dinamika

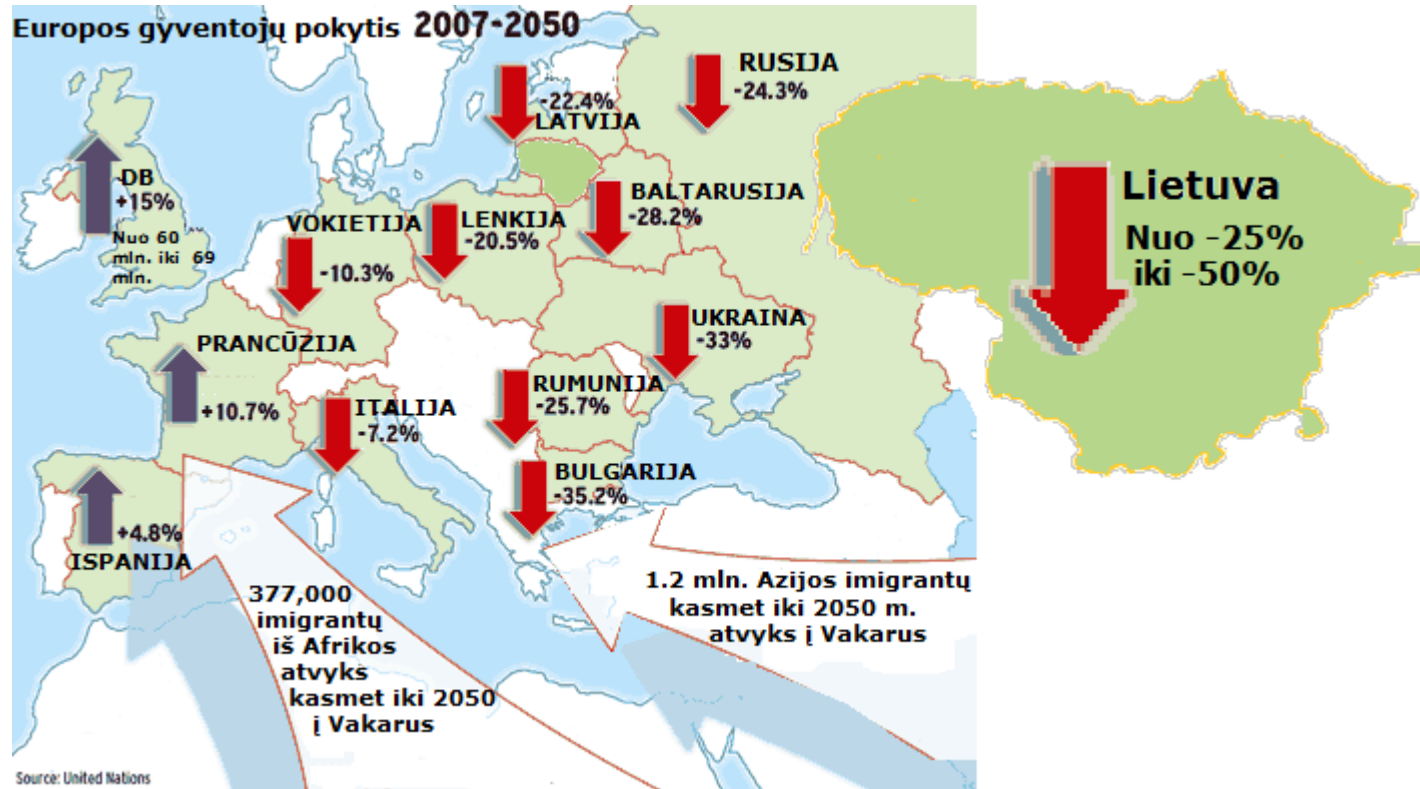
EU27



Šaltinis: Jungtinės Tautos, 2008

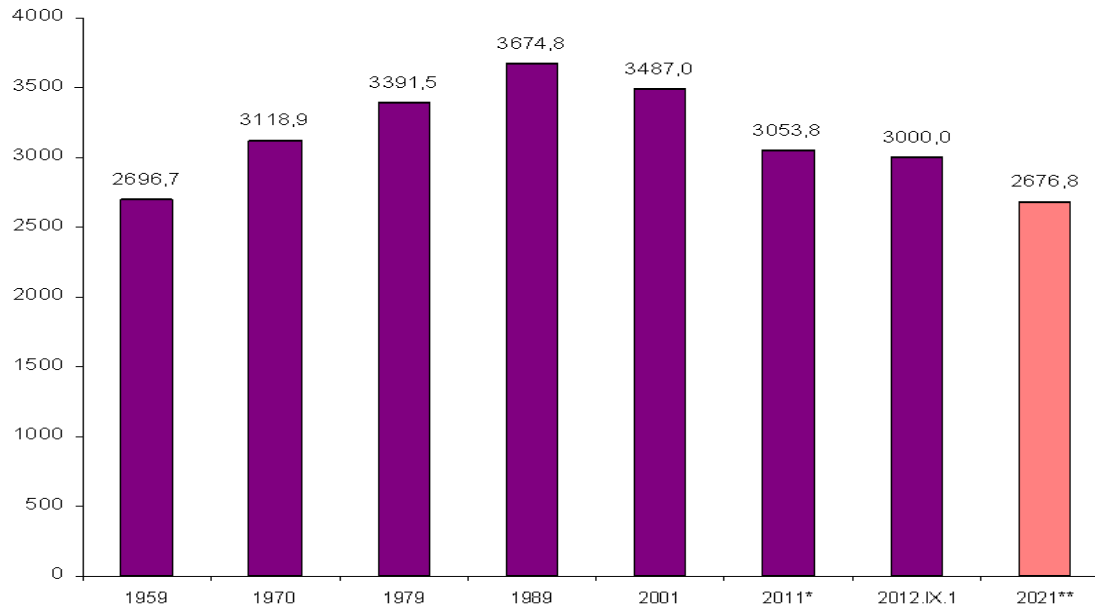
Europos Sąjungos gyventojų skaičių palaikys imigracija, tačiau jau nuo 2025 m. ir to nebepakaks...

Besitraukiančią Europą “maitins” imigrantai ir trečiųjų šalių



Šaltinis: Jungtinės Tautos, Berlyno institutas

Bendrosios Lietuvos gyventojų skaičiaus kitimo tendencijos, tūkst.

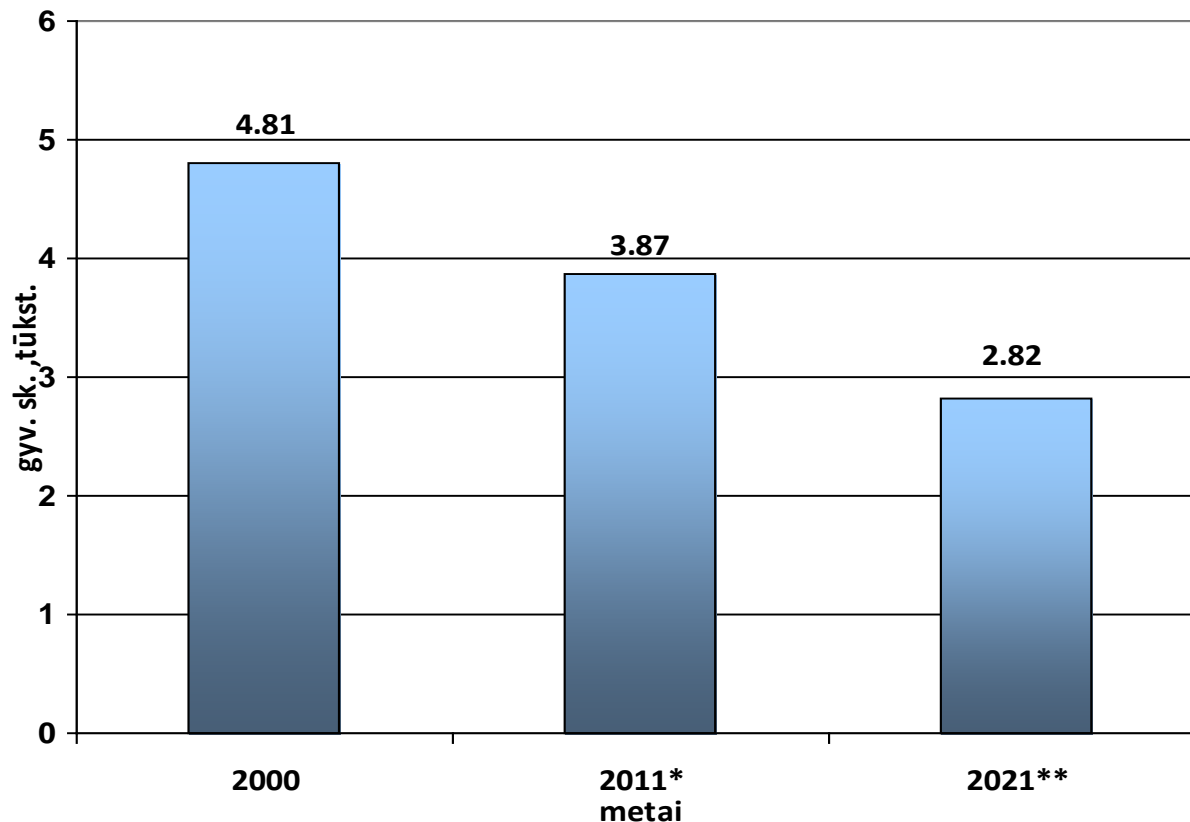


Šaltinis: Statistikos departamento prie LR Vyriausybės einamosios gyventojų statistikos duomenys. 2011 m. gyventojų surašymo duomenys.

**Įvertis, esant prielaidai, kad gyventojų skaičiaus kitimo tempai perspektyvoje nesikeis (išliks tokie patys, kaip ir tarp dviejų paskutiniųjų gyventojų surašymų (2001 ir 2011 m.)

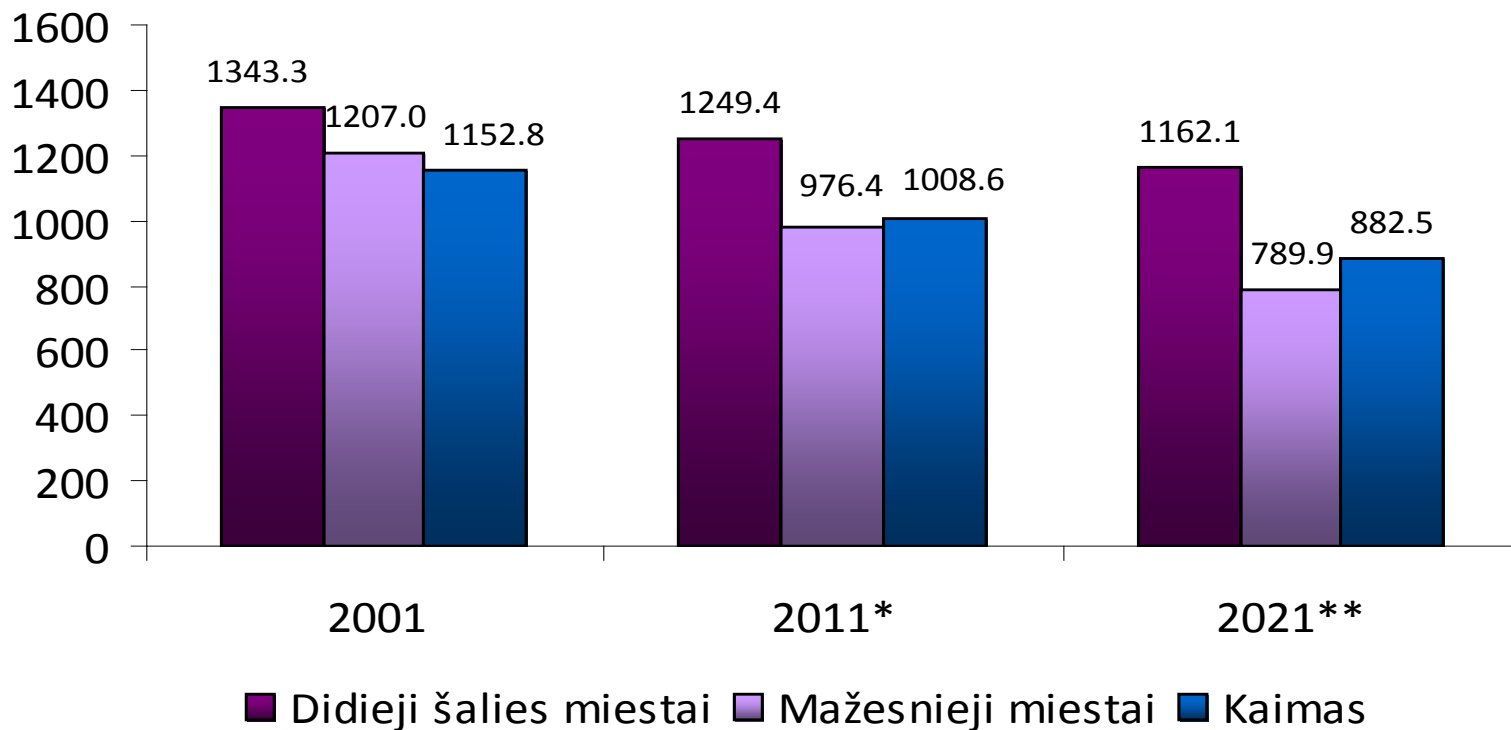
- Pastabos:**
1. 1959 -2001 m. rodikliai pateikti metų pradžiai.
 2. 2012.IX.1 – skaičiavimų keliu gautas rodiklis.

Darbingam amžiaus priskirtų gyventojų (15-64) ir pagyvenusių bei senų žmonių (65+) priklausomybės santykis 15-64/65+ (kartais)



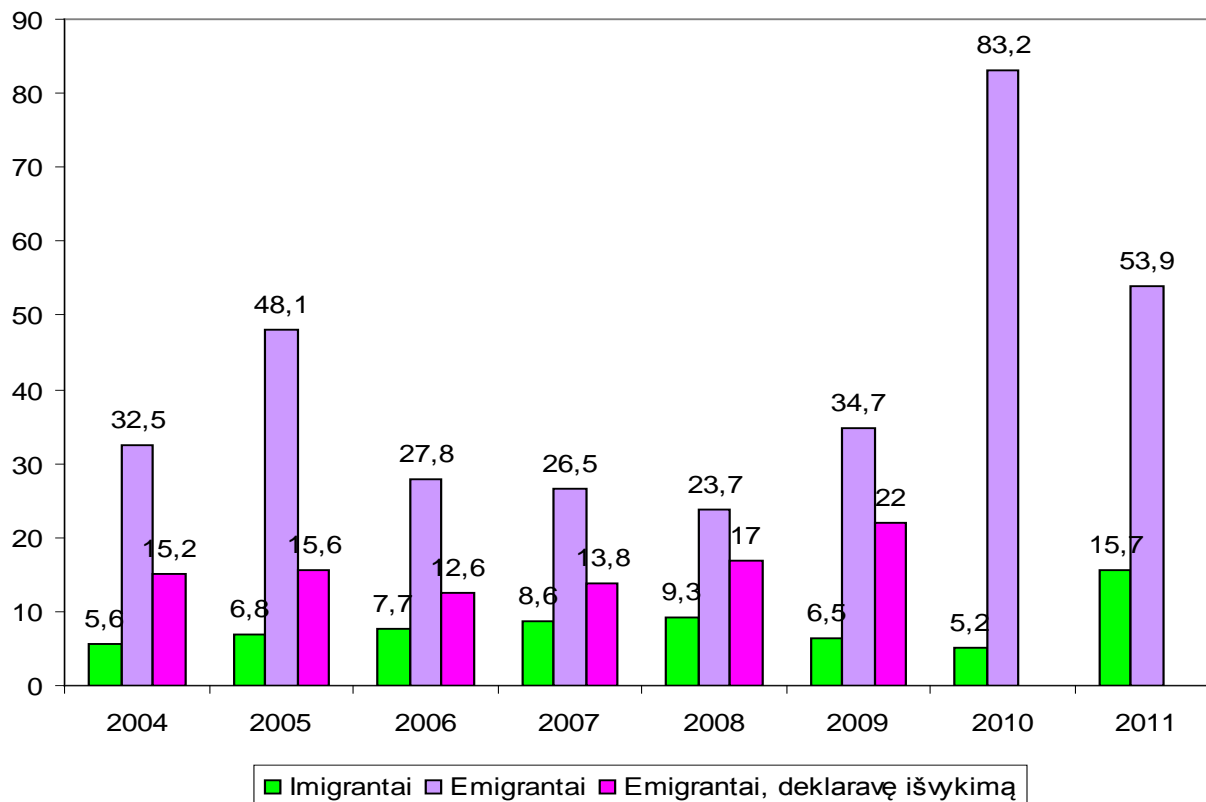
Duomenų šaltinis skaičiavimams: Statistikos departamento prie LR Vyriausybės duomenys.

Lietuvos gyventojų skaičiaus kitimo tendencijos pagal gyvenamąją teritoriją gyventojų surašymų metais, tūkst.



Skaičiavimų šaltinis: Statistikos departamento prie LR Vyriausybės einamosios gyventojų statistikos duomenys.
*Išankstiniai 2011 m. gyventojų surašymo duomenys. ** Įverčiai, esant prielaidai, kad gyventojų skaičiaus rodiklių kitimo tempai perspektyvoje nesikeis (išliks tokie patys kaip nuo 2001 m. pradžios iki 2011 m. gyventojų surašymo).

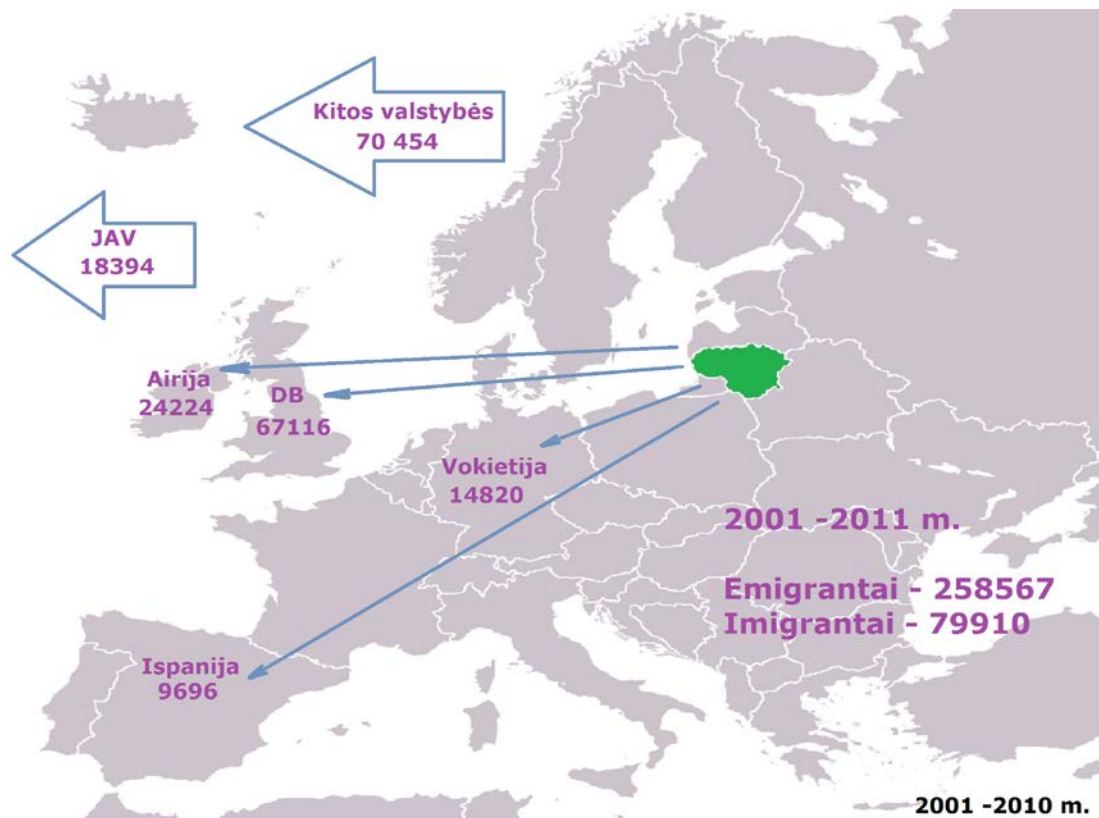
Emigrantų iš Lietuvos skaičiaus dinamika, imigracijos pokyčiai (tūkst.)



Šaltinis: Statistikos departamento prie LR Vyriausybės duomenys.

Pastaba : nuo 2010 m. nedeklaruotos migracijos mastas nebuvo vertinamas.

Lietuvos emigrantai Europoje deklaravę išvykimą



Parengta remiantis LR Statistikos departamento duomenimis

Veiksniai, labiausiai įtakosiantys valstybės gyvenimą

❁ **Demografija**

❁ **Energetika**

❁ **Visuomenės senėjimas**

❁ **Finansai ir ekonomika:**

- valstybės įsipareigojimai
- ekonomiškai aktyvių piliečių santykis su valstybės išlaidomis
- medicininės ir socialinės išlaidos

Du miesto modeliai:

Plėtra į pakraščius

Vidinė plėtra

Plėtra į pakraščius

Privalumai

- ✿ Lengvai įsisavinamos naujos teritorijos
- ✿ Sąlyginai pigi žemė
- ✿ Mažiau sąlygojimų ir apribojimų
- ✿ Žmonių noras gyventi didesnėje erdvėje
- ✿ Panaši socialinė aplinka

Trūkumai

- ✿ Dideli atstumai iki darbo vietų
- ✿ Privataus automobilio naudojimas *vs* visuomeninis transportas = kamščiai
- ✿ Teritorija be socialinės infrastruktūros ir paslaugų kompleksų
- ✿ Nesusiformavusi socialinė aplinka

Vidinė plėtra

Privalumai

- ✦ Išvystyta socialinė ir paslaugų infrastruktūra
- ✦ Inžinerinė ir viešojo transporto infrastruktūra
- ✦ Susiformavusi socialinė ir kultūrinė aplinka
- ✦ Suformuotos viešosios erdvės

Trūkumai

- ✦ Nuosavybės santykiai
- ✦ Miesto BP sprendinių galimas neatitikimas
- ✦ Kultūros paveldo įtakoje esančios zonos

Miesto prioritetasis – vidinė plėtra

Prielaidos (1)

- ✿ Valstybės urbanistinė politika
- ✿ Savivalda turi tapti miesto šeimininku ir turėti instrumentus spręsti plėtros klausimus
- ✿ Aktyvus miesto bendruomenės dalyvavimas
- ✿ Mokesčių politika
- ✿ Visuomenės požiūris

Priekšlaidos (2)

- ✿ Teritorijos objektų daugiafunkciškumas
- ✿ Galimybė transformuoti objektus
- ✿ Aiški ir profesionali kultūros paveldo politika orientuota į išsaugojimą naudojant
- ✿ Architektūrinė ir urbanistinė aplinka

Lietuvos nekilnojamojo turto plėtros asociacija LNTPA – atvira nevyriausybinė nekilnojamojo turto ekspertus vienijanti organizacija, siekianti verslo aplinkos šalyje gerinimo, užtikrinant šalies ūkio ir tarptautinio konkurencingumo stiprinimą. Asociacija – aktyvi valdžios institucijų bei nevyriausybių asocijuotų organizacijų partnerė; jos nariai atstovauja svarstant NT sektoriui aktualius klausimus darbo grupėse LR Seime, Vyriausybėje, ministerijose, savivaldybėse.

Asociaciją šiuo metu sudaro 24 nariai (nekilnojamojo turto vystymo bendrovės)

Asociacija veiklą vykdo pasitelkdama temines darbo grupes:

- * Teritorijų planavimo ir statybos teisėkūros
- * Privataus ir viešo sektoriaus partnerystės iniciatyvos (VPP)
- * Mokesčių sistemos ir monopolinių įmonių įkainių
- * Viešosios infrastruktūros plėtros
- * NT plėtros strategija (municipalinis būstas, energetinis efektyvumas)

Lietuvos nekilnojamojo turto plėtros asociacija yra:



Darnios plėtros akademijos įkūrėja



Prizo "Už darnią plėtrą" steigėja



Urbanistinio Forumo iniciatorė ir partnerė



Lietuvos Verslo Forumo iniciatorė ir partnerė



FIABCI (Tarptautinė Nekilnojamojo Turto Federacija) narė