

## Nuotolinio prisijungimo prie VILNIUS TECH kompiuterio instrukcija

Ši instrukcija naudojama **TIK** jungiantis prie VILNIUS TECH kompiuterio nuotoliniu būdu, **neaudokite VPN**.

### Būtina:

Jungiantis nuotoliniu būdu prie kompiuterio, susikonfigūruoti dviejų faktorių autentifikaciją (MFA) nuoroda [čia](#).

1. Įsijungus “Remote desktop connection” programą pasirinkti „show options“ skiltį



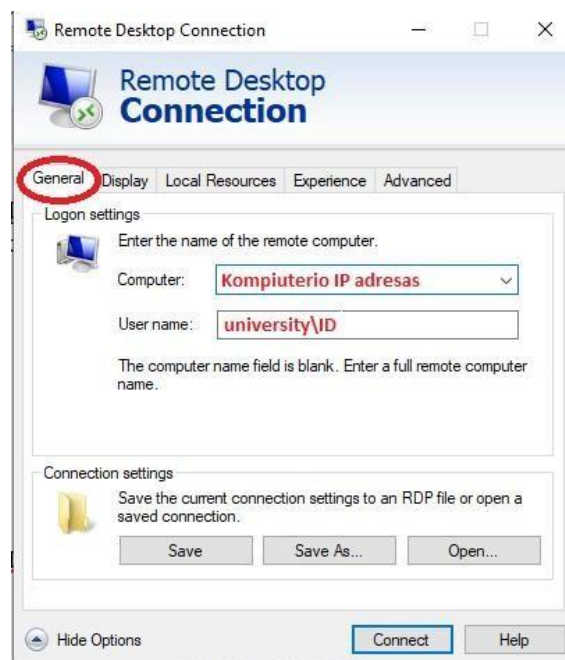
2. Išsiplėtusiame lange pasirinkite “Advanced” ir “Settings”



3. Įvedame rdg.vilniustech.lt ir pasirenkame laukus taip kaip pavaizduota paveikslėlyje “Rd Gateway Server Settings” ir spaudžiame ok



4. Grįžtame į “General” kortelę ir skiltyje “computer” nurodome kompiuterio IP adresą pvz. 10.10.100.200, ties username nurodome savo darbuotojo\studento ID kodą pvz. “university\20209999” ir spaudžiame “connect” iššokusiam lange įvedate slaptažodį.  
Jeigu esate susikonfigūravęs dviejų faktorių autentifikaciją (MFA), reikės patvirtinti telefono aplikacijoje, norint prisijungti prie kompiuterio per rdg.vilniustech.lt.



5. Pateikus teisingą slaptažodį pasirodys pranešimas, paspauskite “Yes” ir prisijungsite prie kompiuterio nuotolinio būdu.



**Įsidėmėkite:**

- Ši instrukcija naudojama **TIK** jungiantis prie VILNIUS TECH kompiuterio nuotoliniu būdu, **neaudokite VPN** prieigos ir šioje instrukcijoje pateikto prisijungimo būdo kartu.
- Jeigu jungiantis gaunate pranešimą “Another user is signed in” tai reiškia, jog kitas naudotojas jau naudojasi šiuo kompiuterio, prašome pabandyti kito kompiuterio IP arba informuoti aptarnavimo skyrių.

---

Jei susidūrėte su problemomis arba turite klausimų, prašome kreiptis į ITSC Aptarnavimo skyrių. Mūsų komanda pasiruošusi jums padėti.

**Kontaktinė informacija:**

**Problemos registravimui pagalbos sistema:** <https://pagalba.vilniustech.lt/>

**Telefonas:** +370 5 274 4918 arba vidinis 9918